

# Mieten Sie sich Ihren gemütlichen Altersruhesitz in der Senioren-Residenz in Neustadt a. d. Aisch

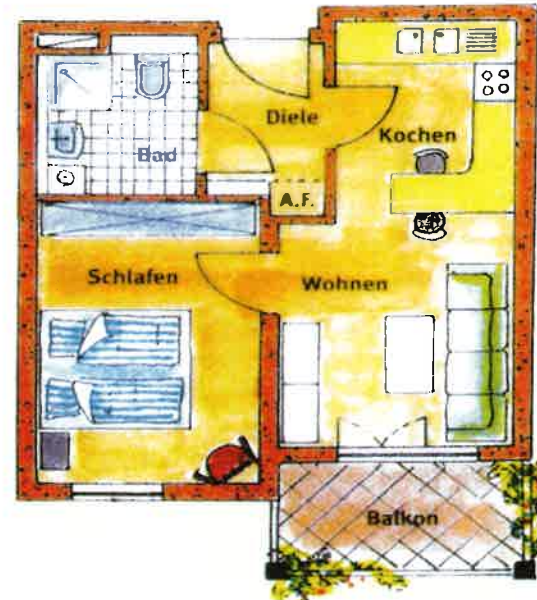
## Wohnungstyp B

reine Wohnfläche ca. 46,2 m<sup>2</sup> - Miete 9,00 € pro m<sup>2</sup>

Berechnungstabelle für eine Person

Miete	415,80 €
<u>Nebenkosten</u>	<u>159,00 €</u>
	574,80 €
Betreuungspauschale	<u>185,00 €</u>
monatlicher Betrag	<b><u>759,80€</u></b>

2-Zimmer-Wohnung mit Balkon



## In der Betreuungspauschale sind enthalten

- pflegerische Betreuung im Krankheitsfall (21 Tage)
- soziale Betreuung und Beratung
- kulturelle, gesellschaftliche und sonstige Angebote
- Beschäftigungstherapie
- besetzte Rezeption von 8.00 – 16.00 Uhr
- ständige Rufbereitschaft (Tag und Nacht)

## Wahlleistungen

können Sie nach persönlichen Bedürfnissen in Anspruch nehmen

**Die Kosten für Wahlleistungen entnehmen Sie bitte dem beiliegenden Blatt.**

Wenn Sie noch Fragen haben, stehen wir Ihnen jederzeit gern zur Verfügung.

Wenden Sie sich an die Arbeiterwohlfahrt  
Norbert Reinzuch unter: Tel. (09161) 786-361  
oder 786-362