

Mieten Sie sich Ihren gemütlichen Altersruhesitz in der Senioren-Residenz in Neustadt a. d. Aisch

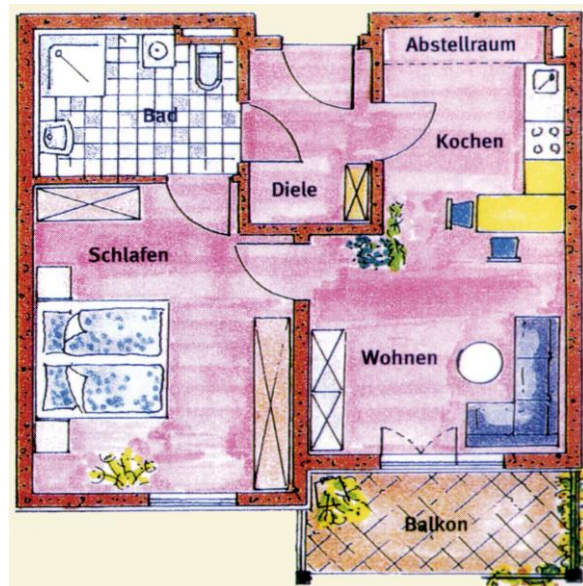
Wohnungstyp D

2-Zimmer-Wohnung mit Balkon

reine Wohnfläche ca. 62 m² - Miete 10,00 € /m²

Berechnungstabelle für eine Person

Miete	620,00 €
<u>Nebenkosten</u>	<u>250,00 €</u>
	870,00 €
Betreuungspauschale	<u>185,00 €</u>
monatlicher Betrag	<u>1.055,00 €</u>



In der Betreuungspauschale sind enthalten

- pflegerische Betreuung im Krankheitsfall (21 Tage)
- soziale Betreuung und Beratung
- kulturelle, gesellschaftliche und sonstige Angebote
- Beschäftigungstherapie
- besetzte Rezeption von 8.00 – 16.00 Uhr
- ständige Rufbereitschaft (Tag und Nacht)

Wahlleistungen

können Sie nach persönlichen Bedürfnissen in Anspruch nehmen

Die Kosten für Wahlleistungen entnehmen Sie bitte dem beiliegenden Blatt.

Wenn Sie noch Fragen haben, stehen wir Ihnen jederzeit gern zur Verfügung.

Wenden Sie sich an die Arbeiterwohlfahrt
Norbert Reinzuch unter: Tel. (09161) 786-361
Oder 786-362