

# Mieten Sie sich Ihren gemütlichen Altersruhesitz in der Senioren-Residenz in Neustadt a. d. Aisch

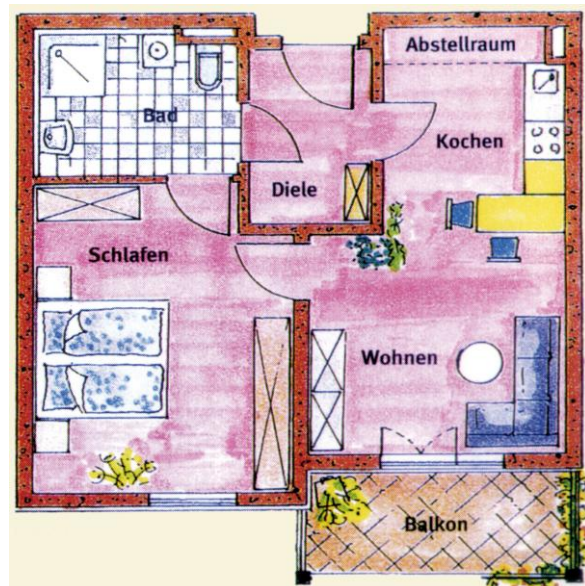
## Wohnungstyp D

2-Zimmer-Wohnung mit Balkon

reine Wohnfläche ca. 62 m<sup>2</sup> - Miete 11,00 € /m<sup>2</sup>

Berechnungstabelle für eine Person

Miete	682,00 €
Nebenkosten	250,00 €
	932,00 €
Betreuungspauschale	185,00 €
monatlicher Betrag	<b><u>1.117,00 €</u></b>



## In der Betreuungspauschale sind enthalten

- pflegerische Betreuung im Krankheitsfall (21 Tage)
- soziale Betreuung und Beratung
- kulturelle, gesellschaftliche und sonstige Angebote
- Beschäftigungstherapie
- besetzte Rezeption von 8.00 – 16.00 Uhr
- ständige Rufbereitschaft (Tag und Nacht)

## Wahlleistungen

können Sie nach persönlichen Bedürfnissen in Anspruch nehmen

**Die Kosten für Wahlleistungen entnehmen Sie bitte dem beiliegenden Blatt.**

Wenn Sie noch Fragen haben, stehen wir Ihnen jederzeit gern zur Verfügung.

Wenden Sie sich an die Arbeiterwohlfahrt  
Norbert Reinzuch unter: Tel. (09161) 786-361  
Oder 786-362